

Visualização dos Vídeos - Software BlackBox.



Siga os passos abaixo para visualizar os arquivos da câmera OTOSAVER

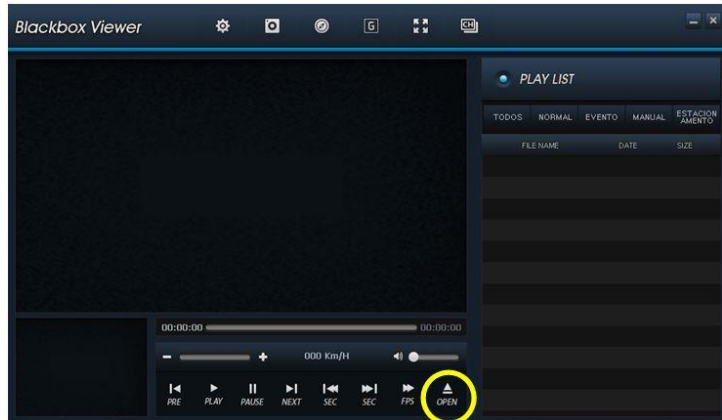
1

Abra o software
BlackBox Viewer



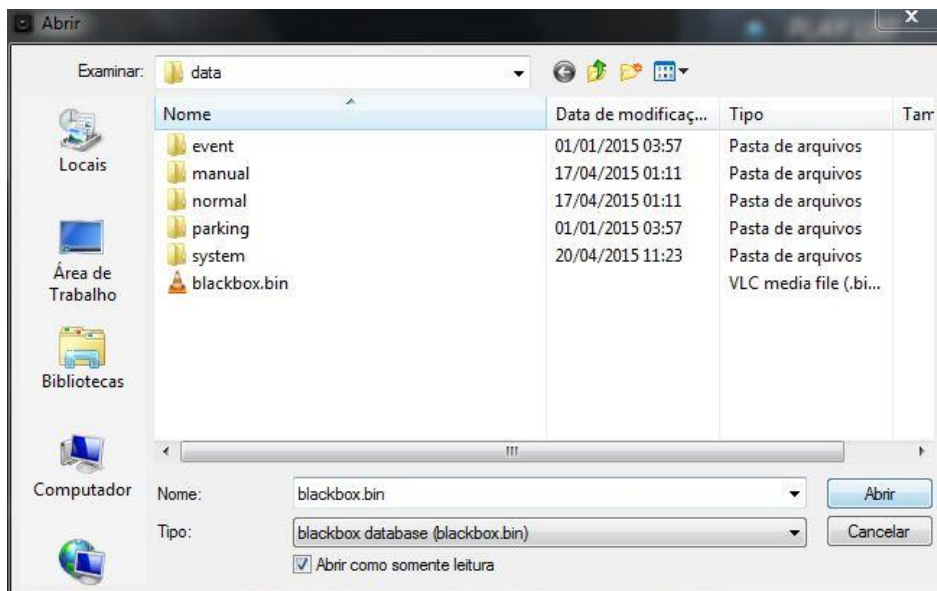
2

Clique no botão
"Open"



3

Localize e abra o arquivo
"blackbox.bin" que
está dentro da pasta "data" do
cartão de memória ou no local
salvo no HD e clique em abrir.



Visualização dos Vídeos - Software BlackBox.



Siga os passos abaixo para visualizar os arquivos da câmera OTOSAVER

④

Os vídeos estarão listados a direita. Para visualizá-los, o software pedirá uma senha.

A senha padrão é 12345678

Blackbox Viewer

PLAY LIST

FILE NAME	DATE	SIZE
0118_074341_199_N_SINGLE	2015.02.07	13,031
0119_074441_341_N_SINGLE	2015.02.07	16,705
0120_074541_483_N_SINGLE	2015.02.07	16,113
0121_074641_625_N_SINGLE	2015.02.07	14,418
0122_074741_768_N_SINGLE	2015.02.07	14,387
0123_074841_910_N_SINGLE	2015.02.07	15,972
0124_074942_052_N_SINGLE	2015.02.07	12,806
0125_075042_194_N_SINGLE	2015.02.07	15,310
0126_075142_336_N_SINGLE	2015.02.07	14,258
0127_075242_478_N_SINGLE	2015.02.07	16,896
0128_075342_620_N_SINGLE	2015.02.07	16,171
0129_075442_762_N_SINGLE	2015.02.07	16,592

⑤

Os vídeos serão reproduzidos sequencialmente ou em looping, caso vários vídeos sejam selecionados com o botão "Shift" ou "Ctrl".